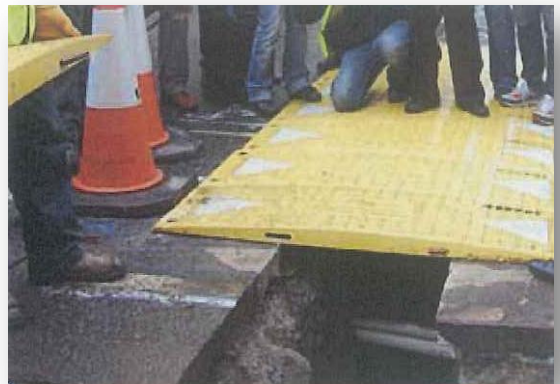
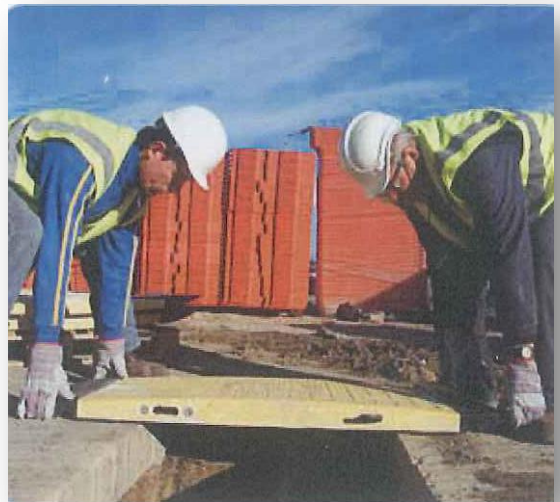


# ロードプレート15/5



44TON車両重量で  
テスト済み

- 安全設置可能！
- 柔軟、迅速設置が可能！
- 少数人数2名でも設置可能！



株式会社 アクト電研

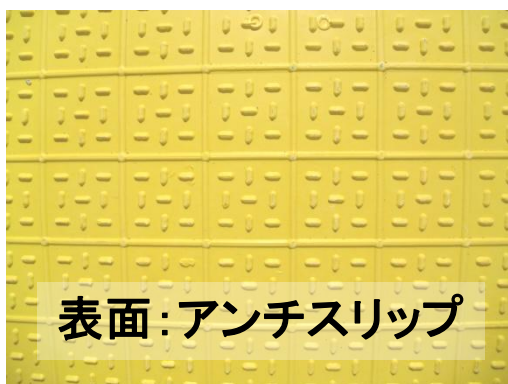
〒007-0820 札幌市東区東雁来町362番3号

TEL011・790・2320/FAX011・790・2321

<http://act-denken.co.jp/> [info@act-denken.co.jp](mailto:info@act-denken.co.jp)

## ロードプレートの特徴・使用時のメリットについて

- ・プレート設置の為に高価な機材等が不要で、2名で簡単に取り付けられます。
- ・柔軟のエッジで騒音を減らし、住宅地で使用するにも理想的な製品です。
- ・裏面には、低下ピン機能があり、ぬかるみにも安全性を発揮する性能がございます。
- ・簡単にロックが出来るように高荷重に耐えられるリンクブラケットを備えています。
- ・エンドプレート(端用)にボルトを打込む事で、固定される。(推奨ボルトサイズM16)
- ・シングル輪荷重は、700mmトレッド幅で6000kgまで耐えられます。
- ・ランプデザインで、トラフィックを遅くし安全性を向上させております。



表面：アンチスリップ



裏面：低下ピン



横面：ランプデザイン



※裏面拡大：低下ピン

仕様	ロードプレート(中間使用)	エンドプレート(端用)
長さ	1500mm	1500mm
幅	500mm	500mm
重量	44kg	23kg