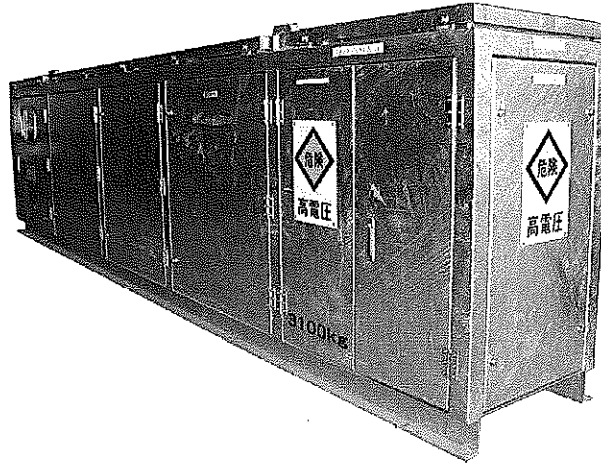


坑内用キュービクル式高压受電設備仕様図

TTS-X305



キュービクル 出荷時仕様			
PF	取付	7.2kV,G50A/3.6kV,G75A	
	予備	7.2kV,G50A/3.6kV,G75A	
1次タップ		6600V/3300V	
2次タップ		R440V F220V	
3次タップ		110V	
ELCB 1	440V	EG603CD	500AT
ELCB 2	220V	EG803CD	800AT
ELCB 3	110V	NV63-CW	60AT

ACT 株式会社アクト電研

〒007-0820札幌市東区東雁来町362番3号

TEL011-790-2320・FAX011-790-2321

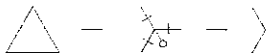
<http://act-denken.co.jp/>

坑内用キュービクル式高圧受電設備

仕 様




受電形式	PF. S形 3相3線式
受電容量	305kVA
受電電圧	6.6/3.3 kV
配電電圧	440 - 220 V 1φ 110 V (5kVA)
周波数	50 / 60 Hz
標準使用状態	屋外, 標高1000m以下, 周囲温度-20℃~+40℃
箱体構造	屋外防雨形, (鉄板厚さ2.3mm)
箱体塗装色	溶融亜鉛メッキ仕上 (HDZ45)
総質量	2100kg
準拠規格	JEC, JEM, 電気設備技術基準

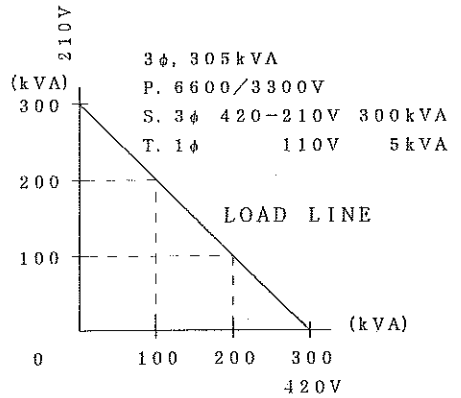
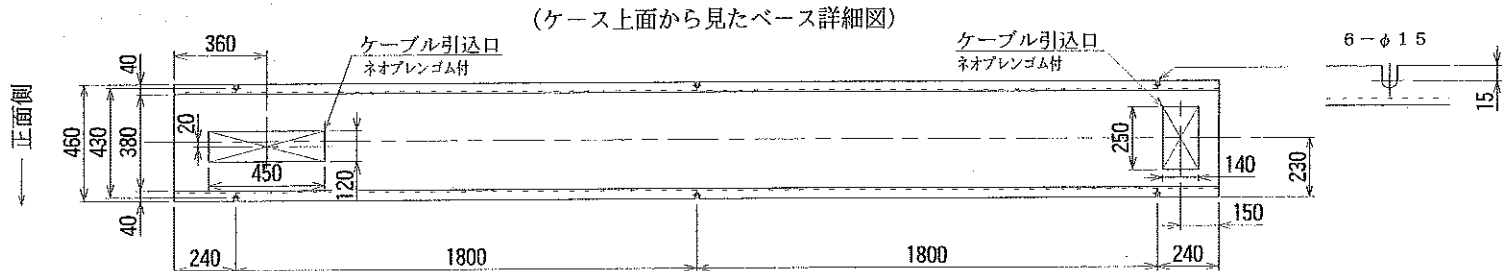
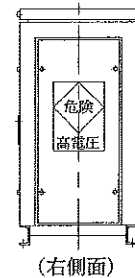
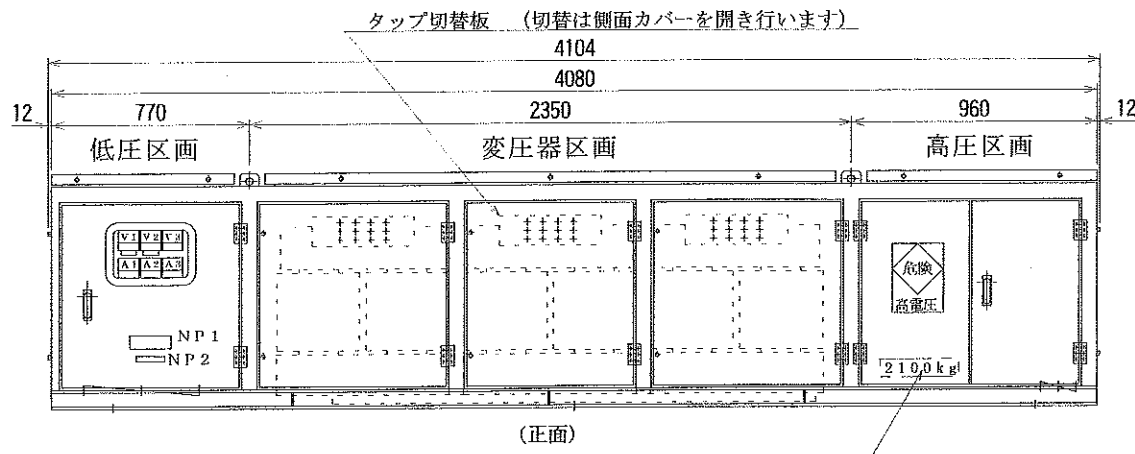
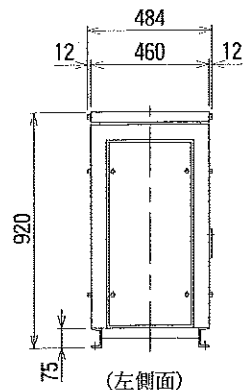
変 圧 器

型 式	H種絶縁乾式自冷式 (モールド変圧器)
相 数	3相 (单相x3台形)
1次電圧	F6900-R6600-F6300 F3450-R3300-F3150 V
2次電圧	R440-F220 V
3次電圧	110 V
結 線	

交流試験電圧	変圧器単体 1次 22kV, 2次 4kV, 3次 2kV 1分間 高圧回路 10350V 10分間 低圧回路 1500V 1分間
温度上昇限度	140 K (周囲温度 40℃)

符号 MARK	年, 月, 日 DATE	記 事 CONTENTS
変 更		CHANGE

第三角法 3'RD ANGLE PROJECTION	日付 DATE 09.01.29	承認 APP 	検図 CHE 	設計 DES 	製図 DRW	名称 TITLE 一般仕様書 TTS-X305
単位 UNITS mm	HDS 株式会社 久野電機製作所 HISANO ELECTRIC WORKS LTD.					図面番号 DR'G NO. Z4-GT03071-0
尺度 SCALE						



	記入文字, 内容
NP1	(主銘板)
NP2	(質量銘板)

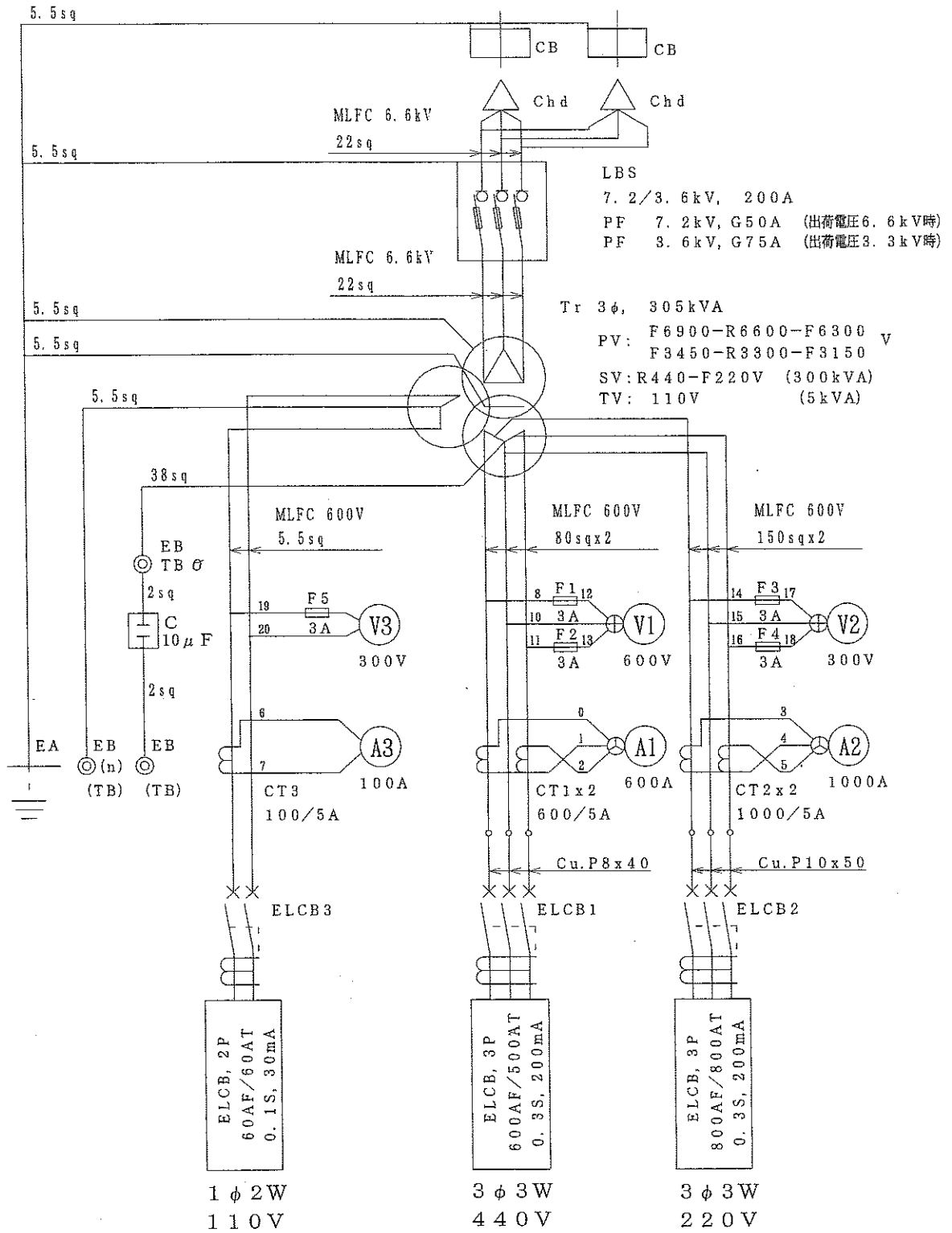
塗装色 溶融亜鉛メッキ仕上 (HDZ45)

質量 2100kg

* 漏電遮断器の補助取手は、入切使用時のみ装着します。

第三角法 3RD ANGLE PROJECTION	単位 mm	尺度 SCALE	日付 DATE 09.01.29	承認 APP (高橋)	校閲 CHK (高橋)	設計 DES (黒岩)	製図 DRW	名体 TITLE 高圧キュービクル外形図 TTS-X305	
符号 MARK	年, 月, 日 DATE	記 事 CONTENTS 変更 CHANGE	HDS 株式会社 久野電機製作所 HISANO ELECTRIC WORKS LTD.				図面番号 DR'G NO. Z4-GT03072-0		

6600/3300V, 50/60Hz



符号 MARK	年, 月, 日 DATE	記 事 CONTENTS
		変 更 CHANGE

第三角法 3'RD ANGLE PROJECTION	日付 DATE	承認 APP	検図 CHE	設計 DES	製図 DRW	名称 TITLE
単位 UNITS	'09.01.29	高橋	高橋	黒岩		結線図 TTS-X305
尺度 SCALE	HDS 株式会社 久野電機製作所 HISANO ELECTRIC WORKS LTD.				図面番号 DR'G NO.	Z4-GT03073-0

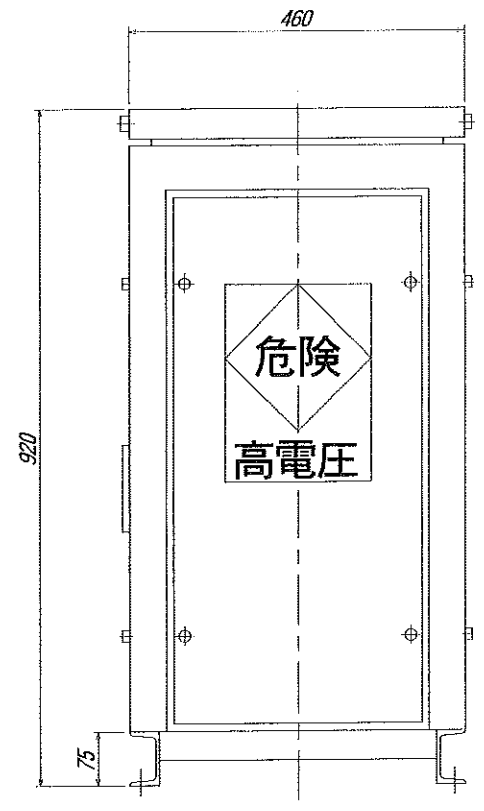
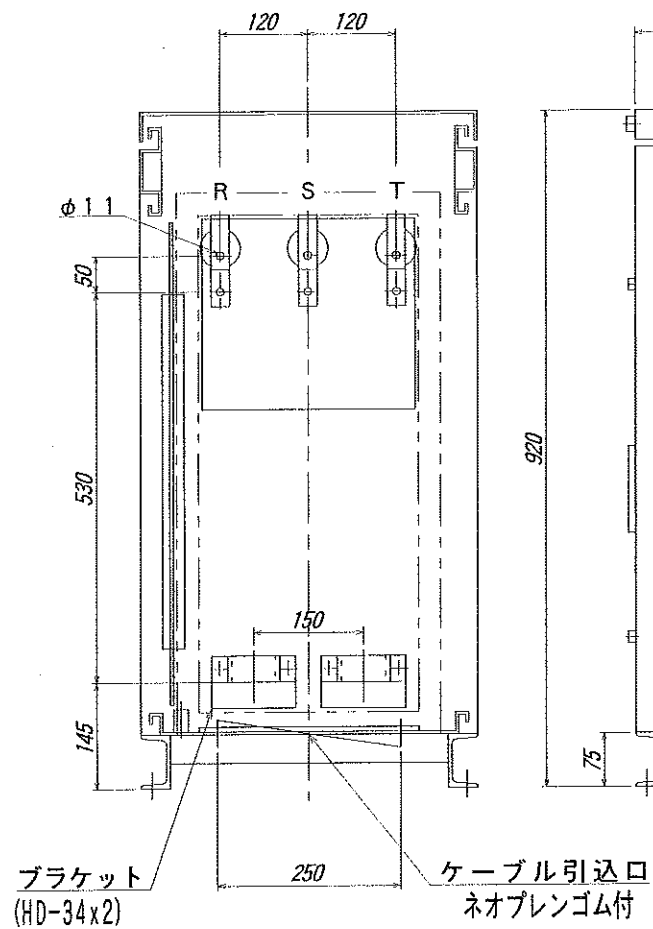
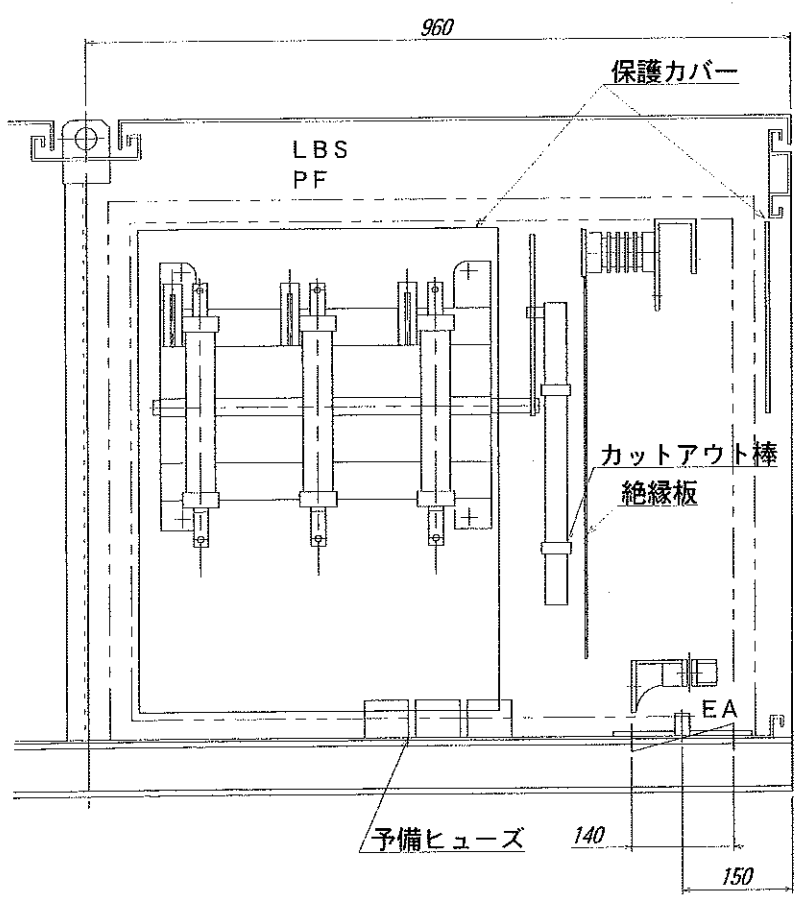
記号	名称	メーカー	型式	仕様	数	製造番号	製造年月
TR	日種モールド変圧器	久野	TTS-X305	3φ 300kVA (1φ 100x3), 1φ 5kVA, 50/60Hz 混触防止板付, デルタへスター結線 PV: F6900-R6600-F6300/F3450-R3300-F3150 V SV: R440-F220V (同時使用型), TV: 1φ 110V	1		
LBS	高圧負荷開閉器	東芝	LGB-H1	7.2/3.6kV, 200A 手動パネ操作方式	1		
PF	高圧ヒューズリンク	東芝	FPU-6X50	7.2kV G50A (at 6600V) 3.6kV G75A (at 3300V)	3 (3)		
ELCB1	漏電遮断器	富士	EG603CD	3P, 600AF/500AT, 200-415V, カバー: BZ-TB70B 100-200-500mA 切換, 0.3-0.8-2.0sec 切換 時延形	1		
ELCB2	漏電遮断器	富士	EG803CD	3P, 800AF/800AT, 200-415V, カバー: BZ-TB70B 100-200-500mA 切換, 0.3-0.8-2.0sec 切換 時延形	1		
ELCB3	漏電遮断器	三菱	NV63-CW	2P, 60AF/60AT, 100-240V, カバー: TCL-05S03W 30mA, 0.1sec 高連型	1		
V 1	交流電圧計	三菱	YR-8UNAV	600V (600V ダイレクト) 80角 2.5 階級 切換スイッチ付	1		
V 2	交流電圧計	三菱	YR-8UNAV	300V (300V ダイレクト) 80角 2.5 階級 切換スイッチ付	1		
V 3	交流電圧計	三菱	YS-8NAV	300V (300V ダイレクト) 80角 2.5 階級	1		
A 1	交流電流計	三菱	YR-8UNAA	0~600~1800A (600/5A) 80角 2.5 階級 切換スイッチ付	1		
A 2	交流電流計	三菱	YR-8UNAA	0~1000~3000A (1000/5A) 80角 2.5 階級 切換スイッチ付	1		
A 3	交流電流計	三菱	YS-8NAA	0~100~300A (100/5A) 80角 2.5 階級	1		
CT 1	計器用変流器	三菱	CW-15LM	600/5A	2		
CT 2	計器用変流器	三菱	CW-40LM	1000/5A	2		
CT 3	計器用変流器	三菱	CW-5L	100/5A	1		
C	接地補償コンデンサ	ニコン	ENS01100S0UA1S	10μF, 500VAC	1		
Fi-5	低圧ヒューズ	富士		3A, 600V ベース: AFa30, キャップ: Pa30, リング: BLA003	5		
TB	端子台	東洋技研	ST10-1B	1P, 240A	3		
	計器窓	シノハラ	MY-3020	(アルミ), 網入ガラス, 6.8t	1		
	タップ切替部 保護カバー			ポリカーボネート 3t	3		
	高圧端子部 保護カバー			デラガラス 3t	1		
	LBS保護カバー			デラガラス 3t	1		
CB	高圧ブラケット		HD-34		2		
	危険表示板			プラスチック 「高電圧危険」	2		
	ハンドル	タキゲン	A-485-4	キ-NO. R-200	2		
		タキゲン	A-88		1		
付属品	カットアウト棒	イジマ	DP-2	7kV	1		
予備品	高圧ヒューズリンク	東芝	FPU-6X50	7.2kV G50A (at 6600V) 3.6kV G75A (at 3300V)	3 (3)		

第三角法 3RD ANGLE PROJECTION	日付 DATE	図面 APP	検印 CHE	設計 DES	製図 DRW	名称 TITLE
単位 mm	09.01.29	高橋	高橋	黒岩		高圧キュービクル部品表 TTS-X305
図号 MARK	年月 DATE	記事 CONTENTS			尺規 SCALE	図面番号 DR'G NO.
	変更	変更 CHANGE				Z4-GT03074-0

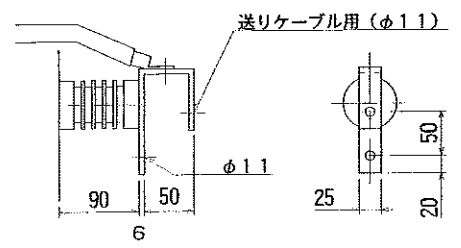
HISANO 株式会社 久野電機製作所
HISANO ELECTRIC WORKS LTD.

1 2 3 4 5 6 7 8 5

(右側面)



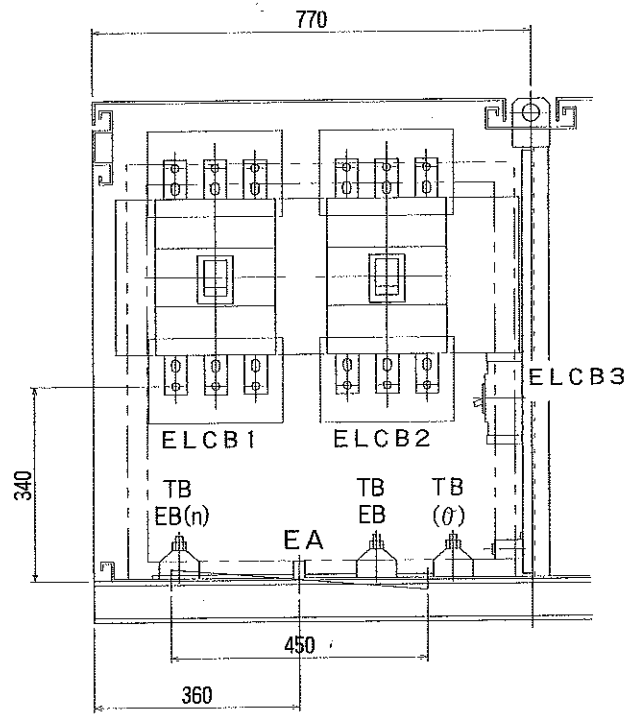
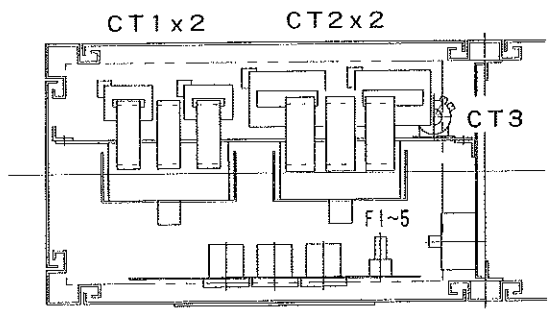
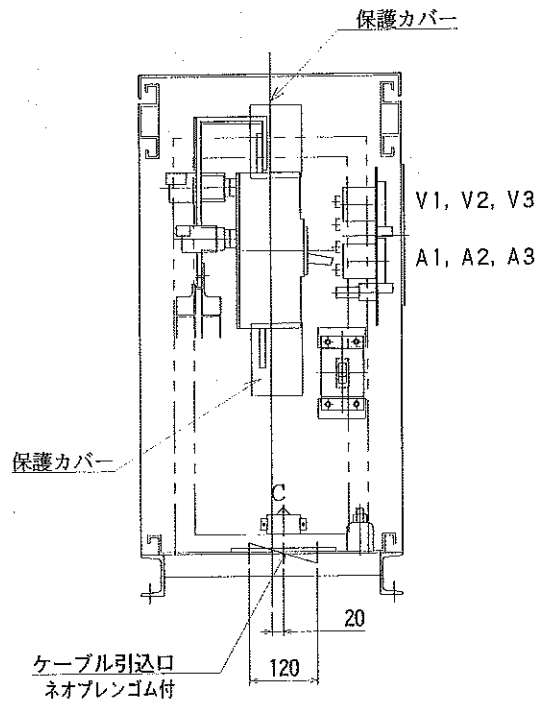
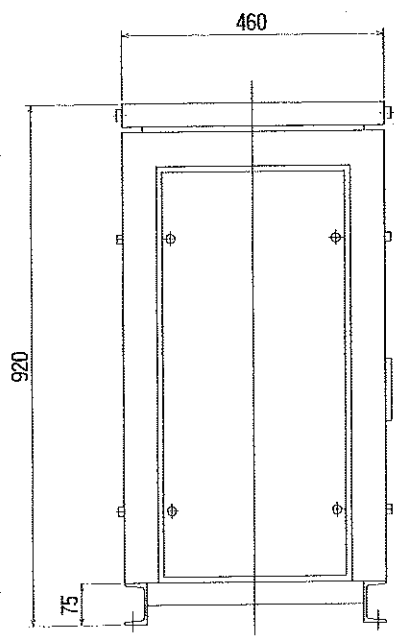
端子詳細図



第三角法 3°KD ANGLE PROJECTION 単位 mm 寸法 mm		日付 DATE 09.01.29	承認 APP 高橋	検図 CHE 高橋	設計 DES 黒岩	製図 DRW	名称 TITLE 高圧区画詳細図 TTS-X305
符号 MARK 年月 DATE 変更	記事 CONTENTS 変更 CHANGE	HDS 株式会社 久野電機製作所 HISANO ELECTRIC WORKS LTD.		図面番号 DR G NO. Z4-GT03075-0			

1 2 3 4 5 6 7 8 6

(左側面)



符号 MARK	年月日 DATE	記 事 CONTENTS
変	更	CHANGE

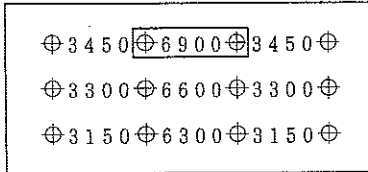
第三角法 3 RD ANGLE PROJECTION
単位 UNITS mm
尺規 SCALE

日付 DATE	承認 APP	検印 CHE	設計 DES	製図 DRW	名称 TITLE
09.01.29	高橋	高橋	黒岩		低圧区画詳細図
HDS 株式会社 久野電機製作所					TTS-X305
HISANO ELECTRIC WORKS LTD.					図面番号 DE U NO.

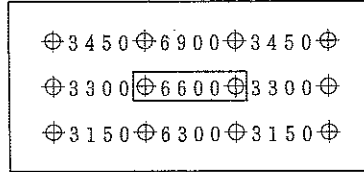
低圧区画詳細図	
TTS-X305	
図面番号 DE U NO.	
Z4-GT03076-0	

1次電圧変更は、下記要領にて行って下さい。

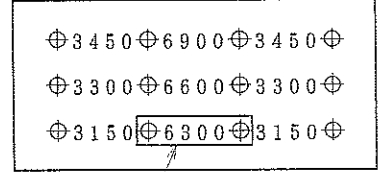
1次電圧 6900V



1次電圧 6600V

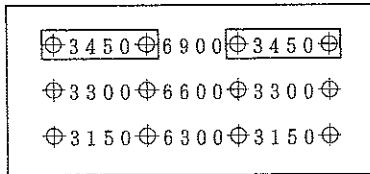


1次電圧 6300V

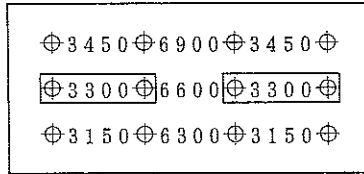


電圧切替片

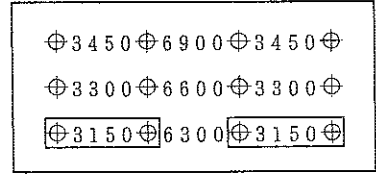
1次電圧 3450V



1次電圧 3300V




1次電圧 3150V



本図は、1相のみを示します。




1. 電圧変更は、必ず無電圧にて行って下さい。
(高圧負荷開閉器を“切”にして下さい。)
2. 切替板は、変圧器区画の前面カバーを開くとあります。

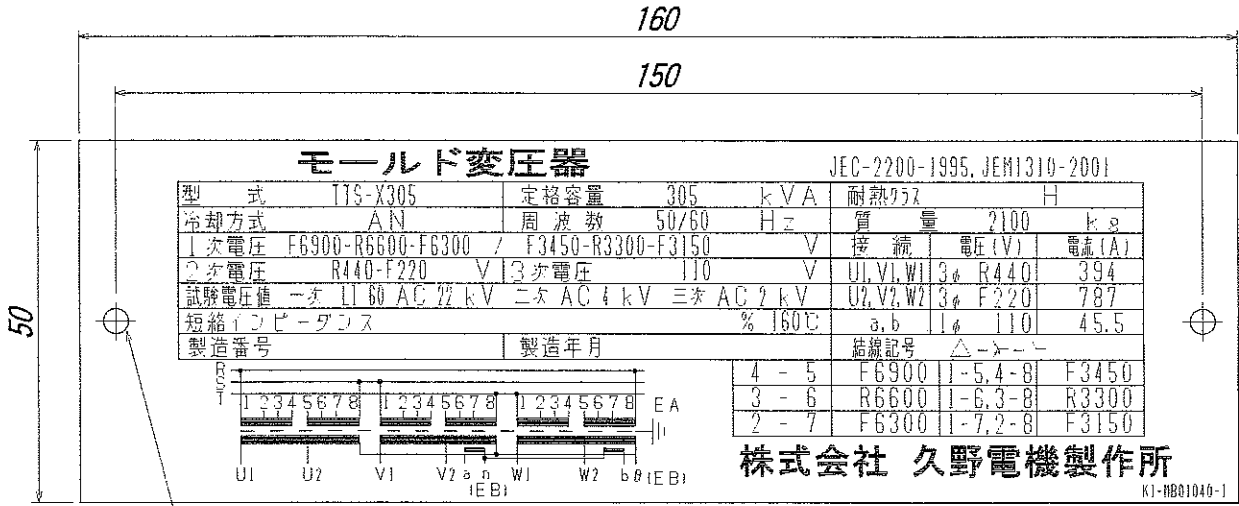


危険 感電のおそれあり触るな

・電源断直後、タップ端子及びコイルに触れる場合には必ず接地放電を行なって下さい。(残留電圧解消の為)

3. タップ切替は、切替板上の切替片にて行って下さい。
4. 3相共同一タップ電圧に合せて下さい。
5. ナットの締め付けには、十分注意して下さい。

第三角法 3'RD ANGLE PROJECTION	日付 DATE 09.01.29	承認 APP 	検図 CHE 	設計 DES 	製図 DRW	名称 TITLE 1次電圧切替方法 TTS-X305
単位 UNITS mm						符号 MARK 年,月,日 DATE 変 更 CHANGE
尺度 SCALE	HDS 株式会社 久野電機製作所 HISANO ELECTRIC WORKS LTD.					図面番号 DR'G NO. Z4-GT03077-0



株式会社 久野電機製作所

K1-HB01040-1

2-φ3.5

- 注 1. 材質 SUS-304, 0.5t
- 2. カチオン電着 エポキシ黒

第三角法 3'RD ANGLE PROJECTION 単位 mm UNITS 尺度 SCALE	日付 DATE	承認 APP	検図 CHE	設計 DES	製図 DRW	名称 TITLE
	'09.01.29	高橋	高橋	黒岩		主銘板 TTS-X305
符号 MARK 年, 月, 日 DATE 記事 CONTENTS 変更 CHANGE						図面番号 DR'G NO. Z4-GT03078-0
HDS 株式会社 久野電機製作所 HISANO ELECTRIC WORKS LTD.						